

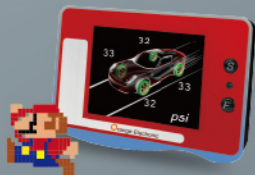


全系列产品



套件件

轮胎自动定位技术 适用一般轿车/SUV/MPV



P451 红白机



P429 钻石机



热销



P458 手机版专用



原厂替代显示主机(适用TOYOTA、MAZDA、NISSAN)



使用原厂胎压监测器
异常时仅会显示
胎压异常符号
无法读取胎压数值



安装替代式主机后
胎压、胎温、位置，一览无遗

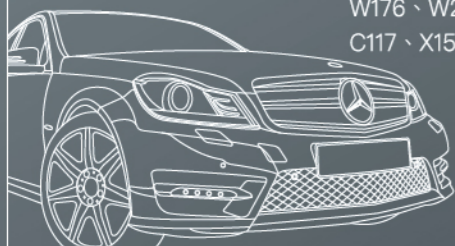


影片连结

奔驰专用胎压监测器

对应车系

W176、W204、W205、W207、W212、W218、W242、W246
C117、X156、X166、X253、X292、X463、R172、R231



车厂客户



MITSUBISHI
抬头显示器



MITSUBISHI
仪表盘整合



TOYOTA
盲塞显示器



SUZUKI
盲塞显示器



OE replacement
(全球车厂OE原厂替代件)



POSS II



Cobra 2K
TPMS 橡胶气嘴安装工具



橙的电子 荣获台湾精品奖、金石奖、小巨人奖、创新研究奖肯定



2018 No.17

橙的电子 Orange Electronic

ORANGE-TPMS

www.orange-electronic.com

看的见，更安心

胎压数值 一目瞭然

针对原厂胎压监测器
异常时候仅显示 异常灯号车型
橙的电子提供您可直接看到胎压数值的显示器
让您看见安全！



橙的电子、日本米其林轮胎、日本软银三方合作

TPMS解决新方案，
云端服务上线，
让轮胎更安全。



Softbank
移动线路

Softbank
物联网云服务

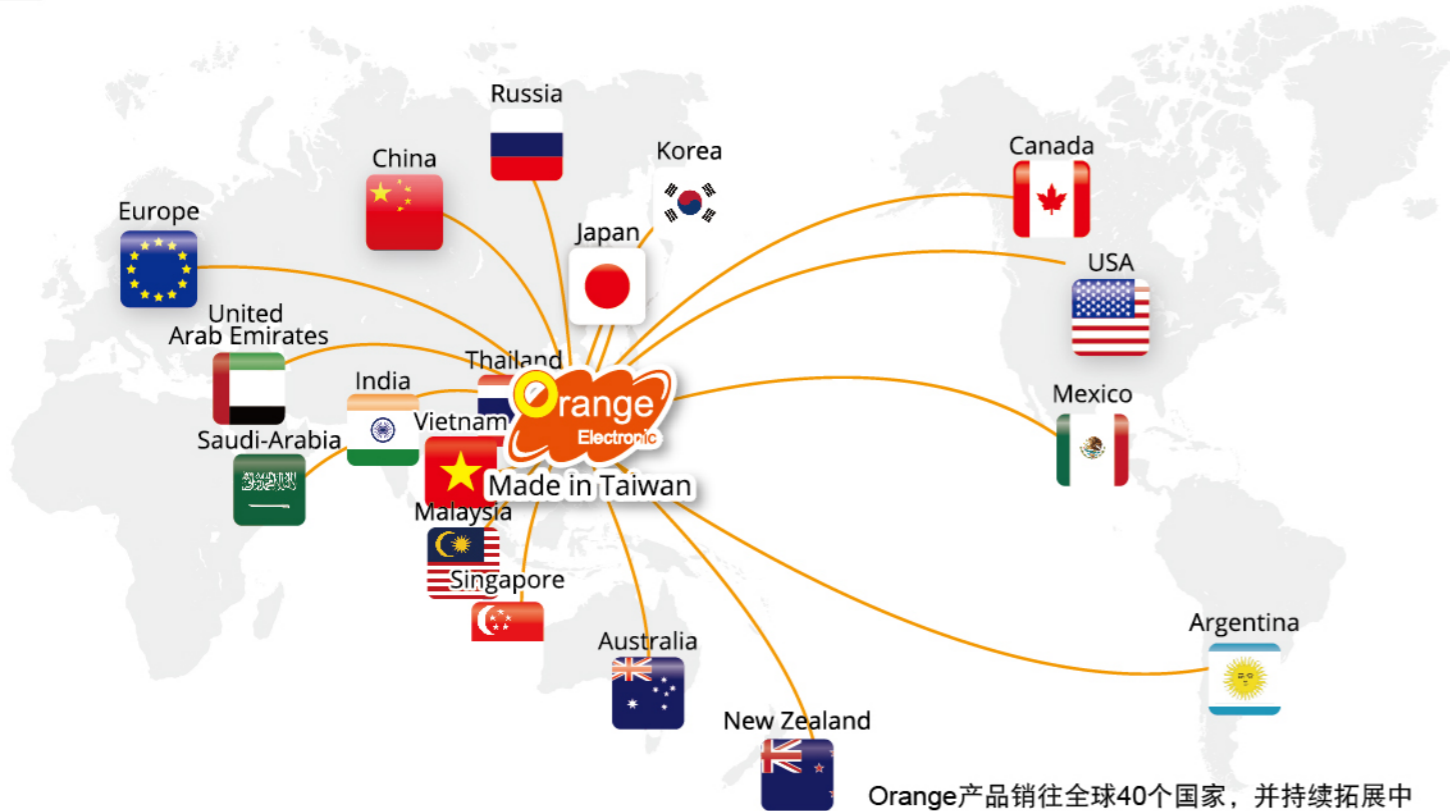
GPS位置情报

RS232 电缆

应用

互联网

云端伺服器



许毅尧
橙的电子总经理



THE TIRE
C O L O G N E

2018 德国科隆国际轮胎展

科隆国际轮胎展(The Tire Cologne)是轮胎行业内的国际化专业贸易展览会，以现代性、发展性和国际性为主轴，提供了一个崭新且重要的信息平台。主要展览品项不仅有轮胎和车轮，还有应用于机动车和轮胎加工的配件及工厂设备等等，可说是一个了解车辆相关技术和专业供需的必看展览会。

在过去，轮胎翻新和旧轮胎回收处理并未得到重视，近年来，全球重视环保的意识抬头，轮胎产品的热能和材料回收再利用是相当重要的一个议题，也是对行业的进一步发展具有决定性作用。如何翻新制造出高质量的产品并降低原材料的消耗，是今年科隆国际轮胎展上重要的展览主题之一，这次展会上举办的欧洲翻新会议不仅为行业提供信息平台，也强调了轮胎翻新的重要性和可持续经济观念；而科隆展更是目前轮胎展览会上唯一一个将回收再利用作为主题并为其建立独立展区的展览会。

德国轮胎零售商和翻新协会主席曾盛赞：「科隆展是轮胎行业创新发展的发令枪。」科隆轮胎展不只为行业提供最理想的环境，深具前瞻性的轮胎行业能以其高科技产品和服务为提高社会的交通便利性做出重要贡献。如此盛大的展览会对我们来说不仅仅是一个商业机会，而是一个能与各顶尖轮胎厂交流，并扩大橙的电子全球策略，跟进发展趋势的好契机。

橙的电子今年透过科隆展的参与，藉由展出产品、系统教学平台，让我们在胎压监测系统上的专业技术和创新产品，能够被各地来参加展览会的厂商及游览者看见，并能获得更多胎压监测系统的相关知识，了解我们的专业，更进一步看见橙的电子对胎压监测系统技术与质量的坚持、创新和国际化。

橙的电子也会继续提升各方面的能量，期盼能在国际上获得更多好评。不只是欧洲市场，期盼我们的专业、产品及服务能遍及全球为目标，深耕于市场并能持续发展地更长远。



创刊日期：2014.12.01
 发行单位：橙的电子股份有限公司
 发行人：许钦尧
 技术指导：游鸿志、张丰仪
 总编辑：许智和
 美术视觉：Nelly
 协助制作：橙的电子全体伙伴
 公司地址：苏州市相城区春耀路18号1栋302室
 (3E产业园)
 公司电话：+886-4-25602766
 公司传真：+886-4-25602865
 客服专线：+886-800-351558
 官网网址：www.orange-electronic.com
 http://www.facebook.com/OrangeTPMS

02 发行人聊聊天
 2018德国科隆国际轮胎展
 科隆国际轮胎展是轮胎行业内的国际化专业贸易展览会，以现代性、发展性和国际性为主轴.....

03 封面故事
 看得见、更安心 - 橙的原厂替代显示主机
 提供适用于 TOYOTA、MAZDA、NISSAN、MITSUBISHI 的胎压显示屏幕。
 (2016年后已标配胎压监控系统车型车系适用)

05 科隆展信息
 橙的电子-胎压侦测器的新世代
 强调创新的Orange TPMS在今年科隆轮胎展会首次公开介绍整合多重搜索引擎、车款匹配、安装技术数据、电子商务等的强大TPMS平台！

07 最新消息
 橙的电子、日本米其林轮胎、日本软银三方合作。
 TPMS新方案，云端服务上线，让轮胎更安全。

09 TPMS漫谈
 爆胎高发期要到了，这些躲避灾难的知识，你必须知道！
 进入夏季，在高温天气下，是非常容易诱发爆胎的。防止爆胎对于那些平时不习惯监测胎压的车主，装一个胎压监测是很有必要的。

11 汽车电子信息
 10个汽车可以自我诊断的问题(上)
 要找到并列十个汽车可以自我诊断的问题，实际上要比你想象的难一些。现在，我们已经身处二十一世纪，因此可否从另一个角度问一下这个问题，什么样的问题汽车无法自我诊断？

13 家族大小事
 橙的“热带岛屿风情之旅”
 橙的电子每年固定举办员工旅游,首发团来到渡假天堂“海南岛”！



看的见，更安心 胎压数值 一目瞭然



3大特色，一机拥有



O1 轻薄不占空间，符合车内设计
彩色屏幕 亮度自动调整

O2 屏幕可外接行动电源，不占用点烟孔



本产品不包含外接行动电源

原厂替代显示主机

提供适用于 TOYOTA、MAZDA、NISSAN、MITSUBISHI 的胎压显示屏幕。(2016年后已标配胎压监控系统车型适用)



使用原厂胎压监测器
异常时候仅显示 (⚠) 无法读取胎压数值



安装替代显示主机后
胎压、胎温、位置，一览无遗

03 简易设定操作步骤

1. 主机通电后，先选择车厂品牌
2. 长按主机上的2个按键，进行四轮学码模式
3. 从右前轮依序泄气进行学码配对，画面跳下一轮时，请将胎压补回正常值
4. 依序操作(右前-右后-左后-座前)完成后，自动恢复胎选择画面，即完成配对设定。

www.orange-electronic.com



观看影片



THE TURE COLOGEN

德国科隆国际轮胎展

ORANGE ELECTRONIC
New Sensors Generation



橙的电子-胎压侦测器的新世代

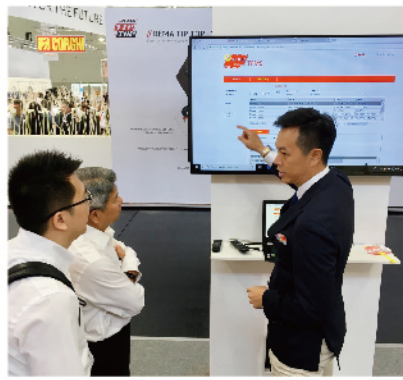
Orange TPMS耕耘欧洲市场数年有成，以全程台湾研发、制造的高质量著称。科隆展向来备受欧洲轮胎产业重视，尤其在兵家必争之地的德国尤其具有指标性。强调创新的Orange Electronic在今年首次公开介绍整合多重搜寻引擎、车款匹配、安装技术数据、电子商务等的强大TPMS平台。



自2014年11月欧盟强制汽车出厂需安装TPMS后，车后市场的需求逐年持续增长。然而因传统维修厂与轮胎店对非机械故障的服务项目不熟悉，无法正确匹配车款与传感器的问题日增，再者对于正确安装的知识在通路各商家间中也有极大落差。

Orange推出的全新平台企图借着彻底解决通路中的所有技术问题，以提高通路服务效率与终端客户满意度。在参展首日即有多国潜在客户表达合作兴趣，其中包括欧陆与北欧各国重要通路商。

除了展出传统车用传感器外，同时展出了研发已臻成熟的卡车传感器整车系统。卡车用TPMS虽在欧盟尚未强制安装，但对于行驶距离、频率以及强度都极高的欧陆货车而言，TPMS对行车安全与降低维修费用的效益十分显著，商机庞大。但也因为货车应用情境连带的规格复杂相当高，能提供具体解决方案的厂商屈指可数，Orange的货车传感器配套成为参展者极感兴趣的项目之一。



ORANGE NEWS



The Most Important News That You Should Know

TPMS 云端服务上线 让轮胎更安全!

文章引用 | RUBBER GO 胶网 / 经济日报
图片来源 | Orange Japan

橙的电子、日本米其林轮胎、日本软银三方合作

橙的电子深耕日本市场，透过Orange Japan与日本米其林轮胎、日本软银三方进一步的合作。日本米其林轮胎在东京发表与日本软银合作最新胎压侦测器（TPMS）系统，并结合云端大数据，由橙的电子提供TPMS解决方案。今年计划签约300辆配备米其林轮胎的车辆。



车辆的TPMS信息通SoftBank的IOT服务实现可视化。除了驾驶员以外，运营商也可以通过手机，计算机等移动工具实时监视到多辆车的具体信息。只要SoftBank信号能够覆盖的地方即使在偏远地区也可以使用。

一旦检测到问题，就会马上通过云端系统把车辆的位置，轮胎具体情况通知给运营商管理员。只要问题车辆驾驶员或者运营商发出求救信息，日本米其林救援网络注册销售店，JRS(日本道路服务)合作店就会马上赶到现场进行对应服务。





爆胎高发期要到了， 这些躲避灾难的知识， 你必须知道！

文章来源：新浪汽车
k.sina.com.cn/article_2208231720_839ef128001004ba7.html?from=auto&subch=uauto
图片来源 | Pixabay



一进入夏季，轮胎的气压成为了大多数“老司机”非常关心的一环，因为有经验的人都知道，在高温天气下，是很容易诱发爆胎的。防止爆胎对于那些平时不习惯监测胎压的车主，装一个胎压监测是很有必要的。

防止爆胎

对于那些平时不习惯监测胎压的车主，装一个胎压监测是很有必要的。如果不想在烈日当空下换轮胎，那么随时监测轮胎的气压就显得很有必要了。是的，很多人第一时间想到的，就是胎压监测。

爆胎原因

一般说来，爆胎是由于轮胎在发生剧烈磨损时，使得胎内发热严重而导致破裂。如果遇到高温天气，发生爆胎的几率就会大大增高。当然，引发爆胎的原因除了胎压过高外，还与胎温过高、轮胎慢漏气、气压过低等相关。

胎压监测

实际上，“胎压监测”只是我们日常生活中的一个简称，其全称应为“轮胎压力监测系统”，英文简称“TPMS”。顾名思义，就是通过对轮胎的压力进行实时监测，从而了解车轮胎压的实际情况，如果发现胎压出现异常情况，像轮胎漏气、低气压时，就会进行报警，以确保车辆行驶安全。

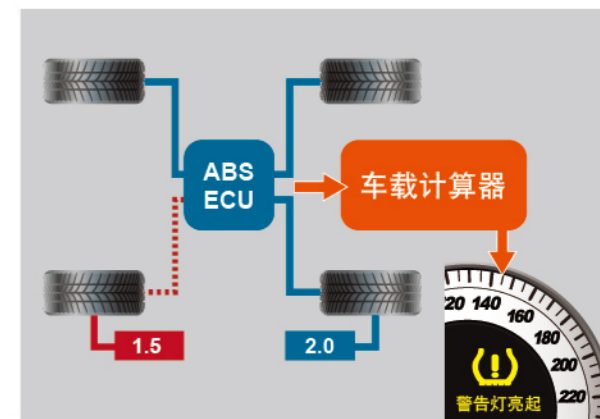
工作原理

当其中一个轮胎压力减少时，车辆的重量自然会使轮胎直径变小，车速产生变化，此时就能监测到轮胎发生了不正常的变化了。这种做法听起来很机智，因为成本较低，毕竟现在所有车基本上都是配备ABS的，不需要添加其他什么装置，就能监测到轮胎的情况。

但有一个明显缺点就是如果左右两个轮子同时漏气，它们仍然处在相对“平衡”的状态下，那此时间接式TPMS就很可能监测不到轮胎的真实情况了。同时值得注意的是，在时速达到100km/h时，监测就会失效。

简而言之就是左右两个轮胎，其中一个轮胎“偷懒”那还好办，如果“约好了”同时一起“偷懒”，那间接式TPMS就可能觉察不出了。

但有一个明显缺点就是如果左右两个轮子同时漏气，它们仍然处在相对“平衡”的状态下，那此时间接式TPMS就很可能监测不到轮胎的真实情况了。同时值得注意的是，在时速达到100km/h时，监测就会失效。简而言之就是左右两个轮胎，其中一个轮胎“偷懒”那还好办，如果“约好了”同时一起“偷懒”，那间接式TPMS就可能觉察不出了。



有间接式TPMS，自然就有直接式TPMS了。直接式TPMS的工作原理就是利用安装在轮胎上的压力传感器来测量轮胎的气压，通过无线发射器将压力信息从轮胎内部发送到中央接收器模块上的系统，然后对轮胎气压数据进行显示。

当轮胎气压低或漏气时，系统就会报警。“翻译”过来的意思就能一对一地监测轮胎的气压，从而更精确地了解各轮胎的真实情况了。

不过直接式TPMS的成本可是要比间接式TPMS高哦。目前大多数原厂配备的，或者后期加装的，多为直接式TPMS。

实际上，目前市面上还有一种名为复合式TPMS的，它可以说兼顾了前面两者的优点。在两个互成对角的轮胎内装备直接传感器，并安装一个四轮间接系统。与直接系统相比，这种复合式TPMS可以降低成本，同时克服间接式TPMS不能检测出多个轮胎同时出现异常的缺点。但其实这种复合式TPMS仍然不能像直接式TPMS那样提供所有轮胎的实际压力实时数据显示。

简而言之就是左右轮胎“互为同桌”容易约好一起“偷懒”，现在把它们对角分开距离太远不好“交流”，其中一个“罢工”，另一个可能就不知道了。不过综合来说，还是直接式TPMS的作用是最直接，最明显的。



10个汽车可以自我诊断的问题(上)

文章来源: 大纪元新闻网 <http://www.epochtimes.com> 图片来源: 千图网 / Pixabay

要找到并列十个汽车可以自我诊断的问题,实际上要比你想象的难一些。现在,我们已经身处二十一世纪,因此可否从另一个角度问一下这个问题,『什么样的问题汽车无法自我诊断?』或者这样问:『我的车真的自己知道那么多?果真如此,那可太酷了。』,还可以这样问:『如果汽车比我知道的还多,难道汽车是我的主人?』

事实是,现在的汽车几乎由传感器所包围,这些传感器被安装在发动机上,轮胎里面,车窗水储罐里,挡风玻璃上,电气系统里面,座椅下面。所有这些传感器和跟踪传感器的系统被称为车载诊断系统,或者缩写成OBD。

关键点就是,现在的各种汽车可以跟踪自己的健康。当汽车试图和司机沟通交流时,这就是汽车有问题出现了。这就像一个小孩,当他哭闹的时候,通常都是有问题出现了,要么生病了,要么被什么东西伤到了。当汽车上的一些问题出现时,从小到油门盖忘了盖上,大到汽车引擎将要爆炸等问题,都会导致汽车仪表盘上的“检测引擎”灯亮起。

这个时候,汽车计算机就会接收到一个故障诊断代码,这个故障诊断代码只可以通过手持汽车诊断仪读出,然后再对照机修手册,才可以找出故障代码代表的故障。故障代码可以告诉你,是油门盖松了,废气检测传感器坏了等等。据此,机械师可以针对问题进行修理。

但是,已有一些故障汽车可以自行诊断,并以简单平常的英语和司机分享。以下是十个最常见和最有趣的十个问题。

1.换机油

很早以前的汽车,传统的被普遍接受的说法是,每个人都应该每3,000英里(4,828公里)换一次机油,或者每三个月换一次机油,以先到者为准。然后随着发动机技术的进步和机油配方的改进,这个换机油的间隔变成了每5,000英里(8,047公里),然后又变成了每一万英里(16,093公里)。

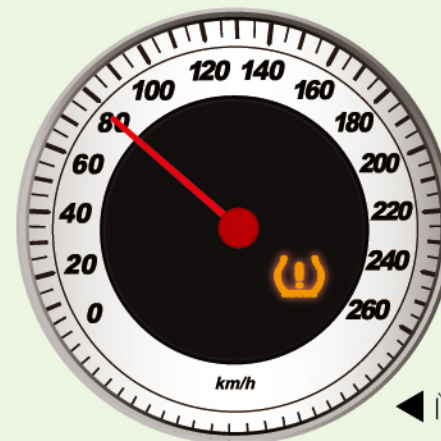
而现在,你不需要再记住这些数字了。几乎所有时尚的汽车都装有机油传感器,它可以告诉你机油脏不脏,该不该换。汽车也监视你的驾驶习惯,并据此作出换油建议。你开车的速度低?那么你可以多开几英里,然后再换油。当提示换机油的灯亮起时,不管你是开到修车店,还在自己家的车道上,你最好尽快换。如果这你的车是装有时髦的远程服务系统宝马新款,如果它检测到该换机油时,它就会直接联系给经销商,并提醒你到哪里换机油。



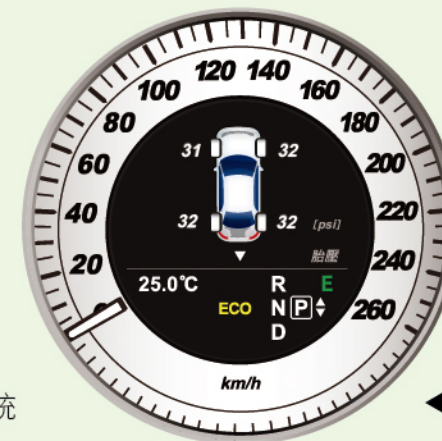
2.轮胎压力

轮胎气压监控系统(TPMA)是汽车的自诊断系统之一。即便最简单的(或者说最便宜的)TPMS系统,如果有一个或者几个轮胎胎压不足,它都会通过在仪表盘上亮灯而告诉你。当然,这个TPMS系统可能无法告诉你究竟胎压有多低,到底哪个轮胎有问题。这些事情还得由你来弄清楚。幸运的是,你最多只有四个轮胎需要查看。

如果您是安装了独立胎压监测系统,那你就幸福多了。TPMS系统不仅可以告诉你胎压到底有多低,它甚至还可以透过屏幕,给你显示出形象的图像,并通过闪烁并发出蜂鸣声,告诉你哪个,或者那几个轮胎胎压有问题。如果问题比较严重,它甚至会显示成愤怒的红色。



间接胎压监测系统



独立胎压监测系统

3.更换刹车

没有现代传感器的汽车,只能通过技术含量较低的方式告诉你,你的刹车片需要更换:那就是通过那种尖锐、刺耳的叫声,令人不快。

由于现代传感技术的发展,现在的汽车可以告诉你,刹车片已经很薄,将要失去制动力。BMW和Acura汽车都可以通过车载通信功能致电经销商,告诉他们你的车正在对其它汽车的安全构成威胁,需要更换刹车。或者,它们将传递给经销商一个简单的代码,经销商据此确定需要维护。

4.更换废气过滤器

柴油车已经存在了几十年,这种汽车结实耐用,但是大多数情况下,柴油汽车会排放很多废物。这就是为什么柴油有这么久了,其坏名声也有这么久了,这就是为什么环保署规定柴油车必须有特殊的废气过滤器。

为了使柴油汽车更清洁,已经开发出很多技术。但是,要使柴油汽车和汽油车一样清洁,尽可能少的将废气排放到空气中,还必须额外对排气系统中过滤器做一些工作,就是及时更换失效的过滤器。新的过滤器经过一段时间的使用后就会堵塞,或者不畅通,为了使废气排放符合排放法规,就必须更换过滤器。因此,柴油汽车上有专门监测废气过滤器的传感器,它可以让你知道什么时候必须更换过滤器。

……后续内容刊登于下期!





2018 员工旅游
 渡假天堂~
 海南岛

一年一度的橙的员工旅游又来了，这次首发团，来到了海南岛，在四天三夜的旅程里，大家享受着热带岛屿的炽热阳光、婀娜的椰林、湛蓝的海水与美丽迷人海滩，巡礼冯小刚电影公社1942街电影场景也参观体验当地苗族的人文艺术与其他生态景点。

